

W  
E  
L  
L

  
**RASYONEL**  
MİMARİ



NEFES

Projesi tamamlanan / Satışı devam eden projemiz;

Completed project / On Sale

ç e n g e l k ö y



## H A K K İ M İ Z D A / A B O U T U S

Rasyonel Mimari ve Mühendislik, inşaat ve mühendislik sektöründe yılların verdiği tecrübe ile kaliteli yaşam alanları oluşturmak üzere kurulmuştur.

Tüm projelerdeki temel prensip: Her ayrıntıya özen göstererek kaliteli, fonksiyonel, çevre ile uyumlu yaşam alanları oluşturmak; İstanbulun içinde ama karmaşasından uzak yepyeni yaşam alanlarını kullanıcı ile buluşturmaktadır.

Rasyonel Architecture and Engineering Company was founded with years of experience in the construction and engineering industry to create high-quality living spaces.

The fundamental principle in all projects is to create high-quality, functional environments that harmonize with the surroundings, paying attention to every detail, and introducing brand new living spaces within İstanbul but away from chaos the users.

## İ ç i n d e k i l e r / C o n t e n s

- Cephe Görünüşleri
- Harita - Konum
- Örnek Daire
- Kat Planları
- Genel Detaylar
- Facade Views
- Map - Location
- Apartments
- Floor Plans
- General Details



**RASYONEL**  
M İ M A R İ





RASYONEL LIFE - CEPHE GÖRÜNÜŞLERİ / FACADE VIEWS





RASYONEL LIFE - CEPHE GÖRÜNÜŞLERİ / FAÇADE VIEWS







RASYONEL LIFE - CEPHE GÖRÜNÜŞLERİ / FAÇADE VIEWS

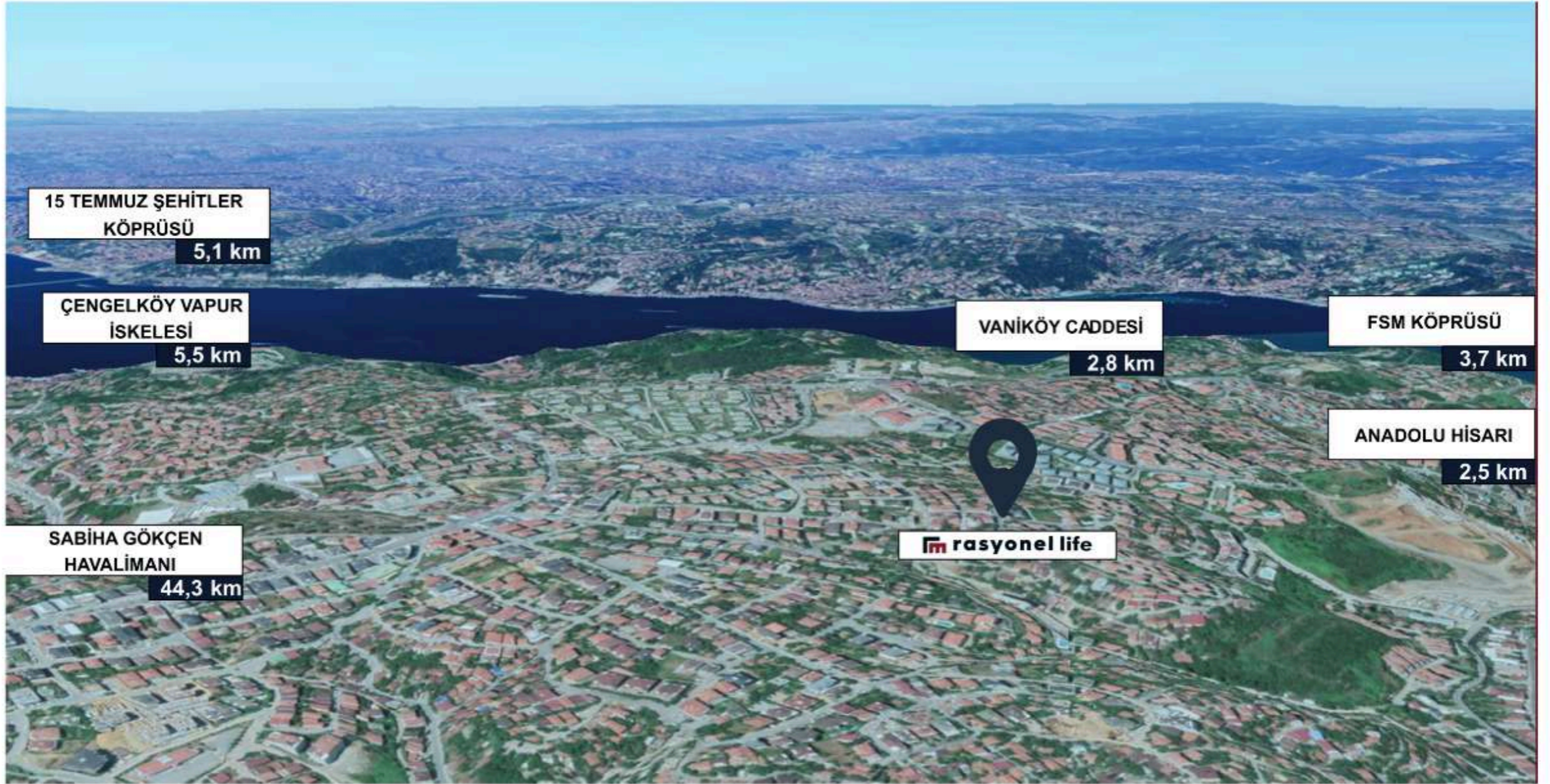


YENİ BİR YAŞAMA  
BAŞLAMAK İÇİN

EN DOĞRU TERCİH

The best choice to start a new life

**Rasyonel Life**







SALON / LIVING ROOM



SALON / LIVING ROOM

RASYONEL LIFE - SALON / LIVING ROOM



# SALON / LIVING ROOM





H O L / E N T R A N C E H A L L



M U T F A K / K I T C H E N



MUTFAK / KITCHEN



M U T F A K / K I T C H E N



MUTFAK / KITCHEN



E B E V E Y N Y A T A K O D A S / M A S T E R B E D R O O M



E B E V E Y N Y A T A K O D A S / M A S T E R B E D R O O M



E B E V E Y N B A N Y O S U / M A S T E R B A T H R O O M





YATAK ODASI / BEDROOM



YATAK ODASI / BEDROOM



B A N Y O / B A T H R O O M

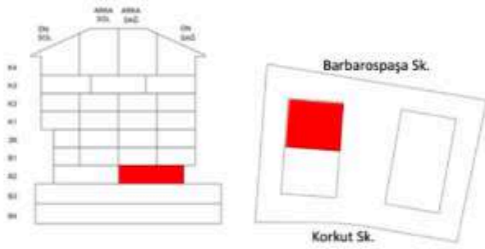


B A N Y O / B A T H R O O M

**Blok NO:1**

Hol :	4.98 m <sup>2</sup>
Salon+Mutfak :	43.92 m <sup>2</sup>
E. Yatak Odası :	14.62 m <sup>2</sup>
Yatak Odası :	16.99 m <sup>2</sup>
E. Banyo :	3.58 m <sup>2</sup>
Banyo :	4.47 m <sup>2</sup>
Ç. Nişi :	1.33 m <sup>2</sup>
Bahçe Terası :	30.18 m <sup>2</sup>

Daire Net Alanı: 120.07 m<sup>2</sup>  
Tahsisli Otopark: 1 Adet  
Satış alanı: 156.18 m<sup>2</sup>

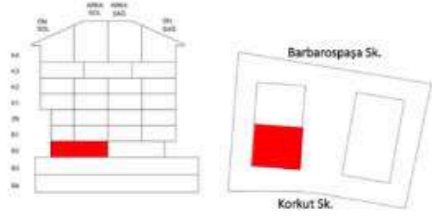


# A

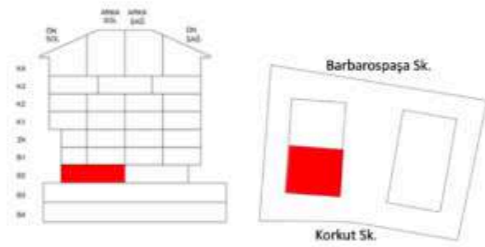
## Blok NO:2

Hol :	6.61 m <sup>2</sup>
Salon+Mutfak :	44.47 m <sup>2</sup>
E. Yatak Odası :	14.13 m <sup>2</sup>
Yatak Odası :	14.07 m <sup>2</sup>
E. Banyo :	3.37 m <sup>2</sup>
Banyo :	3.92 m <sup>2</sup>
Ç. Nişi :	1.27 m <sup>2</sup>
Bahçe Terası:	30 m <sup>2</sup>

Daire Net Alanı: 117.84 m<sup>2</sup>  
Tahsisli Otopark: 1 Adet  
Satış alanı: 153.98 m<sup>2</sup>



<b>A</b>	<b>Blok NO:3</b>	
	Hol :	4.75 m <sup>2</sup>
	Salon+Mutfak :	26.65 m <sup>2</sup>
	E. Yatak Odası :	12.51 m <sup>2</sup>
	Yatak Odası :	8.54 m <sup>2</sup>
	E. Banyo :	2.94 m <sup>2</sup>
	Banyo :	3.44 m <sup>2</sup>
	Ç. Nişi:	0.91 m <sup>2</sup>
Daire Net Alanı: 59.74 m <sup>2</sup>		
Tahsisli Otopark: 1 Adet		
Satış alanı: 82.38 m <sup>2</sup>		

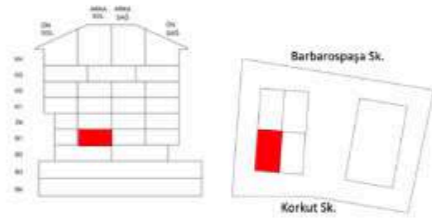


**A**

**Blok NO:4**

Hol :	5.92 m <sup>2</sup>
Salon+Mutfak :	26.11 m <sup>2</sup>
E. Yatak Odası :	12.52 m <sup>2</sup>
Yatak Odası :	8.60 m <sup>2</sup>
E. Banyo :	2.94 m <sup>2</sup>
Banyo :	3.40 m <sup>2</sup>
Ç. Nişi:	0.91 m <sup>2</sup>

Daire Net Alanı: 60.40 m<sup>2</sup>  
Tahsisli Otopark: 1 Adet  
Satış alanı: 83.73 m<sup>2</sup>



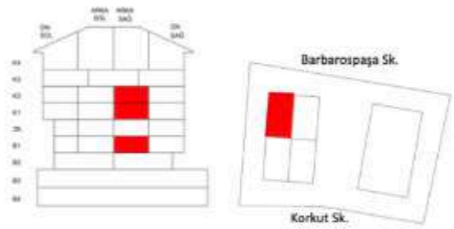


A

**Blok NO: 5-13-17**

Hol :	8.17 m <sup>2</sup>
Salon:	21.98 m <sup>2</sup>
Mutfak:	10.66 m <sup>2</sup>
E. Yatak Odası :	12.66 m <sup>2</sup>
Yatak Odası :	9.71 m <sup>2</sup>
E. Banyo :	2.96 m <sup>2</sup>
Banyo :	3.61 m <sup>2</sup>
Ç. Nişi :	1.39 m <sup>2</sup>
Balkon:	4.50 m <sup>2</sup>

Daire Net Alanı: 75.64 m<sup>2</sup>  
Tahsisli Otopark: 1 Adet  
Satış alanı: 99.59 m<sup>2</sup>





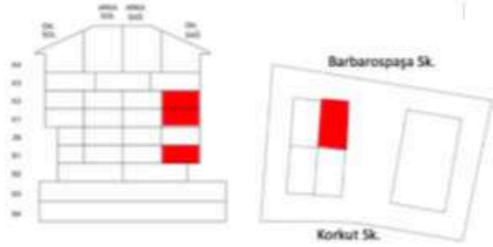
**RASYONEL**  
MİMARİ

**A**

**Blok NO: 6-14-18**

Hol :	8.17 m <sup>2</sup>
Salon:	21.98 m <sup>2</sup>
Mutfak:	10.66 m <sup>2</sup>
E. Yatak Odası :	12.66 m <sup>2</sup>
Yatak Odası :	9.71 m <sup>2</sup>
E. Banyo :	2.96 m <sup>2</sup>
Banyo :	3.61 m <sup>2</sup>
Ç. Nişi :	1.39 m <sup>2</sup>
Balkon:	4.50 m <sup>2</sup>

Daire Net Alanı: 75.64 m<sup>2</sup>  
Tahsisli Otopark: 1 Adet  
**Satış alanı: 99.59 m<sup>2</sup>**

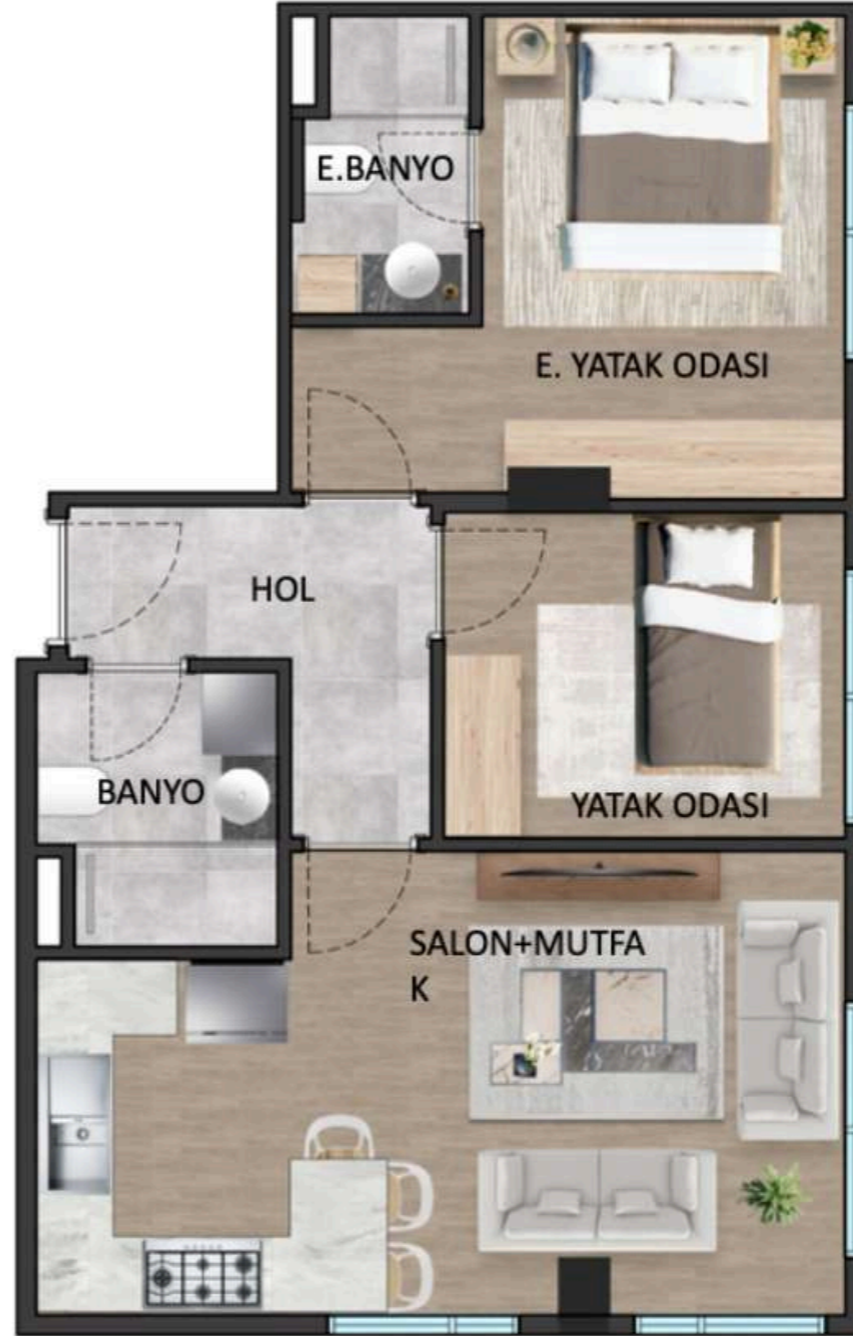
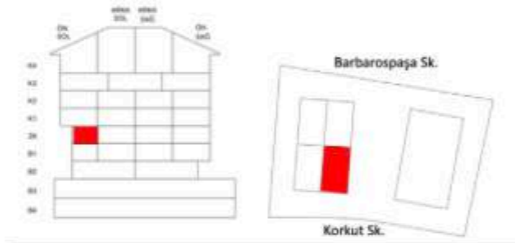


**A**

**Blok NO: 7**

Hol :	4.96 m <sup>2</sup>
Salon+Mutfak :	21.20 m <sup>2</sup>
E. Yatak Odası :	12.51 m <sup>2</sup>
Yatak Odası :	8.03 m <sup>2</sup>
E. Banyo :	2.94 m <sup>2</sup>
Banyo :	3.84 m <sup>2</sup>

Daire Net Alanı: 53,48 m<sup>2</sup>  
Tahsisli Otopark: 1 Adet  
Satış alanı: 79.29 m<sup>2</sup>

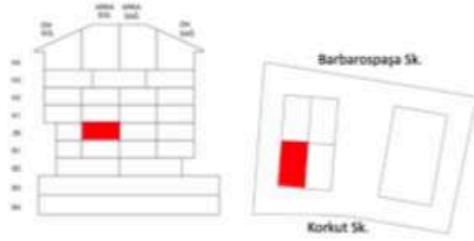


**A**

**Blok NO:8**

Hol : 4.96 m<sup>2</sup>  
Salon+Mutfak : 21.20 m<sup>2</sup>  
E. Yatak Odası : 12.51 m<sup>2</sup>  
Yatak Odası : 8.03 m<sup>2</sup>  
E. Banyo : 2.94 m<sup>2</sup>  
Banyo : 3.84 m<sup>2</sup>

Daire Net Alanı: 53,48 m<sup>2</sup>  
Tahsisli Otopark: 1 Adet  
Satış alanı: 79.29 m<sup>2</sup>

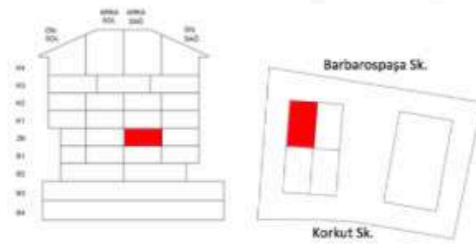


**A**

**Blok NO:9**

Hol :	8.17 m <sup>2</sup>
Salon:	21.98 m <sup>2</sup>
Mutfak:	10.66 m <sup>2</sup>
E. Yatak Odası :	12.66 m <sup>2</sup>
Yatak Odası :	9.71 m <sup>2</sup>
E. Banyo :	2.96 m <sup>2</sup>
Banyo :	3.61 m <sup>2</sup>
Ç. Nişi :	1.39 m <sup>2</sup>
Balkon:	4.50 m <sup>2</sup>

Daire Net Alanı: 75.64 m<sup>2</sup>  
Tahsisli Otopark: 1 Adet  
Satış alanı: 103.36 m<sup>2</sup>

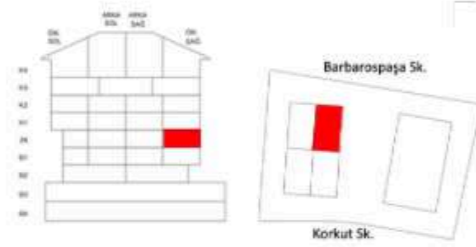


**A**

**Blok NO:10**

Hol :	8.17 m <sup>2</sup>
Salon:	21.98 m <sup>2</sup>
Mutfak:	10.66 m <sup>2</sup>
E. Yatak Odası :	12.66 m <sup>2</sup>
Yatak Odası :	9.71 m <sup>2</sup>
E. Banyo :	2.96 m <sup>2</sup>
Banyo :	3.61 m <sup>2</sup>
Ç. Nişi :	1.39 m <sup>2</sup>
Balkon:	4.50 m <sup>2</sup>

Daire Net Alanı: 75.64 m<sup>2</sup>  
Tahsisli Otopark: 1 Adet  
Satış alanı: 103.36 m<sup>2</sup>

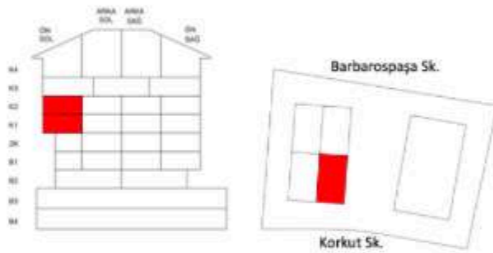


**A**

**Blok NO:11-15**

Hol :	6.78 m <sup>2</sup>
Salon:	22.04 m <sup>2</sup>
Mutfak:	10.66 m <sup>2</sup>
E. Yatak Odası :	12.50 m <sup>2</sup>
Yatak Odası :	10.29 m <sup>2</sup>
E. Banyo :	2.94 m <sup>2</sup>
Banyo :	3.61 m <sup>2</sup>
Ç. Nişi :	1.31 m <sup>2</sup>
Balkon:	4.50 m <sup>2</sup>

Daire Net Alanı: 74.63 m<sup>2</sup>  
Tahsisli Otopark: 1 Adet  
Satış alanı: 98.38 m<sup>2</sup>

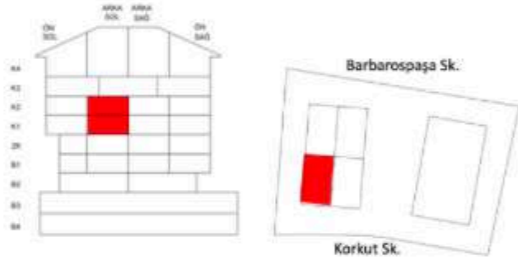


**A**

**Blok NO:12-16**

Hol :	7.98 m <sup>2</sup>
Salon:	22.04 m <sup>2</sup>
Mutfak:	10.66 m <sup>2</sup>
E. Yatak Odası :	12.51 m <sup>2</sup>
Yatak Odası :	10.29 m <sup>2</sup>
E. Banyo :	2.94 m <sup>2</sup>
Banyo :	3.61 m <sup>2</sup>
Ç. Nişi :	1.31 m <sup>2</sup>
Balkon:	4.50 m <sup>2</sup>

Daire Net Alanı: 75.84 m<sup>2</sup>  
Tahsisli Otopark: 1 Adet  
**Satış alanı: 99.73 m<sup>2</sup>**



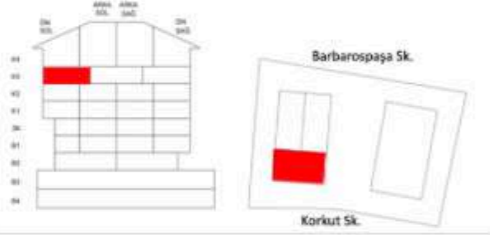


A

**Blok NO:19**

Hol :	10.52 m <sup>2</sup>
Koridor :	4.39 m <sup>2</sup>
Salon :	24.28 m <sup>2</sup>
Mutfak :	9.87 m <sup>2</sup>
E. Yatak Odası :	12.30 m <sup>2</sup>
Yatak Odası 1 :	8.81 m <sup>2</sup>
Yatak Odası 2 :	11.16 m <sup>2</sup>
E. Banyo :	3.60 m <sup>2</sup>
Banyo :	3.75 m <sup>2</sup>
Ç. Nişi :	1.96 m <sup>2</sup>
Balkon :	4.50 m <sup>2</sup>

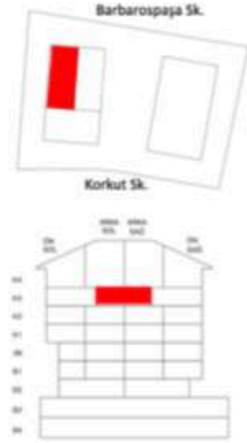
Daire Net Alanı: 95.14 m<sup>2</sup>  
Tahsisli Otopark: 1 Adet  
Satış alanı: 125.17 m<sup>2</sup>



**A****Blok NO:20**

Hol :	8.40 m <sup>2</sup>
Koridor :	6.32 m <sup>2</sup>
Salon :	31.20 m <sup>2</sup>
Mutfak :	13.41 m <sup>2</sup>
E. Yatak Odası :	14.22 m <sup>2</sup>
Yatak Odası 1 :	9.24 m <sup>2</sup>
Yatak Odası 2 :	9.17 m <sup>2</sup>
E. Banyo :	3.83 m <sup>2</sup>
Banyo :	4.17 m <sup>2</sup>
Ç. Nişi :	1.21 m <sup>2</sup>
Balkon :	4.50 m <sup>2</sup>

Daire Net Alanı: 105.67 m<sup>2</sup>  
Tahsisli Otopark: 1 Adet  
Satış alanı: 136.04 m<sup>2</sup>

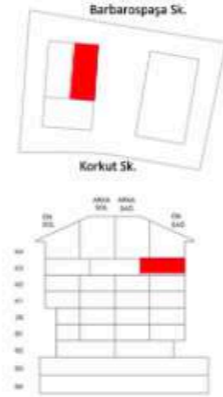


A

**Blok NO:21**

Hol :	8.40 m <sup>2</sup>
Koridor :	6.32 m <sup>2</sup>
Salon :	31.20 m <sup>2</sup>
Mutfak :	13.41 m <sup>2</sup>
E. Yatak Odası :	14.22 m <sup>2</sup>
Yatak Odası 1 :	9.24 m <sup>2</sup>
Yatak Odası 2 :	9.17 m <sup>2</sup>
E. Banyo :	3.83 m <sup>2</sup>
Banyo :	4.17 m <sup>2</sup>
Ç. Nişi :	1.21 m <sup>2</sup>
Balkon :	4.50 m <sup>2</sup>

Daire Net Alanı: 105.67 m<sup>2</sup>  
Tahsisli Otopark: 1 Adet  
Satış alanı: 136.04 m<sup>2</sup>





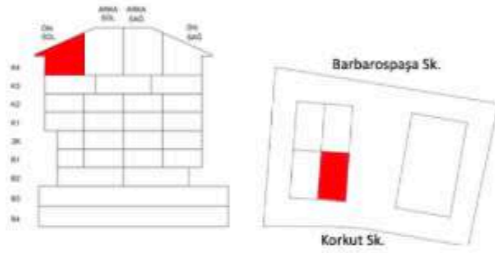
**RASYONEL**  
MİMARİ

**A**

**Blok NO:22**

Hol 1 :	7.87 m <sup>2</sup>
Salon :	31.12 m <sup>2</sup>
Mutfak :	12.93 m <sup>2</sup>
E. Yatak Odası 1 :	11.59 m <sup>2</sup>
E.Banyo 1 :	3.06 m <sup>2</sup>
WC :	1.29 m <sup>2</sup>
Merdiven :	2.43 m <sup>2</sup>
Balkon :	4.50 m <sup>2</sup>
Hol 2 :	7.57 m <sup>2</sup>
E. Yatak Odası 2 :	15.67 m <sup>2</sup>
Yatak Odası 1 :	14.21 m <sup>2</sup>
Yatak Odası 2 :	15.23 m <sup>2</sup>
E.Banyo 2 :	3.31 m <sup>2</sup>
Banyo :	3.60 m <sup>2</sup>
Ç. Nişi :	1.51 m <sup>2</sup>
Teras 1 :	8.19 m <sup>2</sup>
Teras 2 :	9.00 m <sup>2</sup>

Daire Net Alanı: 153.08 m<sup>2</sup>  
Tahsisli Otopark: 1 Adet  
Satış alanı: 203.78 m<sup>2</sup>



**DUBLEX ALT KAT**



**DUBLEX ÜST KAT**

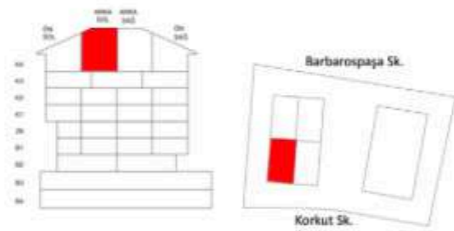


A

**Blok NO:23**

Hol 1 :	9.19 m <sup>2</sup>
Salon :	31.12 m <sup>2</sup>
Mutfak :	12.93 m <sup>2</sup>
E. Yatak Odası 1 :	11.59 m <sup>2</sup>
E.Banyo 1 :	3.06 m <sup>2</sup>
WC :	1.29 m <sup>2</sup>
Merdiven :	2.43 m <sup>2</sup>
Balkon :	4.50 m <sup>2</sup>
Hol 2 :	9.01 m <sup>2</sup>
E. Yatak Odası2 :	15.67 m <sup>2</sup>
Yatak Odası 1 :	15.23 m <sup>2</sup>
Yatak Odası 2 :	14.21 m <sup>2</sup>
E.Banyo 2 :	3.31 m <sup>2</sup>
Banyo :	3.60 m <sup>2</sup>
Ç. Nişi :	1.51 m <sup>2</sup>
Teras 1 :	8.19 m <sup>2</sup>
Teras 2 :	9.00 m <sup>2</sup>

Daire Net Alanı: 155.84 m<sup>2</sup>  
Tahsisli Otopark: 1 Adet  
Satış alanı: 206.75 m<sup>2</sup>

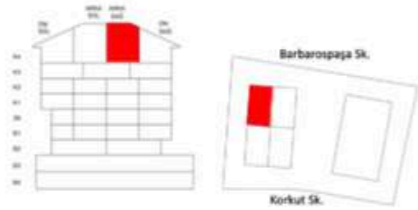


# A

**Blok NO:24**

Hol 1 :	8.48 m <sup>2</sup>
Salon :	31.12 m <sup>2</sup>
Mutfak :	13.37 m <sup>2</sup>
E. Yatak Odası 1 :	11.59 m <sup>2</sup>
E.Banyo 1 :	3.27 m <sup>2</sup>
WC :	1.20 m <sup>2</sup>
Merdiven :	2.43 m <sup>2</sup>
Balkon :	4.50 m <sup>2</sup>
Hol 2 :	8.89 m <sup>2</sup>
E. Yatak Odası2 :	15.67 m <sup>2</sup>
Yatak Odası 1 :	14.21 m <sup>2</sup>
Yatak Odası 2 :	15.23 m <sup>2</sup>
E.Banyo 2 :	3.47 m <sup>2</sup>
Banyo :	3.44 m <sup>2</sup>
Ç. Nişi :	1.51 m <sup>2</sup>
Teras 1 :	9.00 m <sup>2</sup>
Teras 2 :	8.19 m <sup>2</sup>

Daire Net Alanı: 155.57 m<sup>2</sup>  
Tahsisli Otopark: 1 Adet  
Satış alanı: 206.47 m<sup>2</sup>

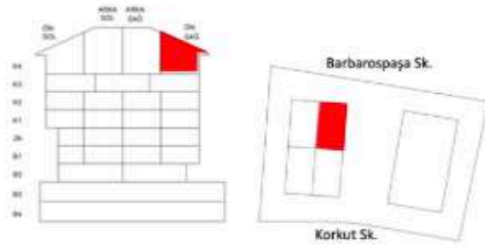


**A**

**Blok NO:25**

Hol 1 :	8.48 m <sup>2</sup>
Salon :	31.12 m <sup>2</sup>
Mutfak :	13.37 m <sup>2</sup>
E. Yatak Odası 1 :	11.59 m <sup>2</sup>
E.Banyo 1 :	3.27 m <sup>2</sup>
WC :	1.20 m <sup>2</sup>
Merdiven :	2.43 m <sup>2</sup>
Balkon :	4.50 m <sup>2</sup>
Hol 2 :	8.89 m <sup>2</sup>
E. Yatak Odası2 :	15.67 m <sup>2</sup>
Yatak Odası 1 :	14.21 m <sup>2</sup>
Yatak Odası 2 :	15.23 m <sup>2</sup>
E.Banyo 2 :	3.47 m <sup>2</sup>
Banyo :	3.44 m <sup>2</sup>
Ç. Nişi :	1.51 m <sup>2</sup>
Teras 1 :	9.00 m <sup>2</sup>
Teras 2 :	8.19 m <sup>2</sup>

Daire Net Alanı: 155.57 m<sup>2</sup>  
Tahsisli Otopark: 1 Adet  
Satış alanı: 206.47 m<sup>2</sup>



DUBLEX ALT KAT



DUBLEX ÜST KAT

**Merkez Ofis:** Kavacık Mah. , Okul Cad. , Mutlu Sok. , K:3 , No:53 , Beykoz / İST

**Proje Adresi:** Üsküdar İlçesi , Çengelköy Mah. , Korkut Sok. , 185 pafta / 917 ada / 28 parsel



---

**Mail:** [info@rasyonelmimarlik.com](mailto:info@rasyonelmimarlik.com)

**Ofis Tel:** 216 551 22 24